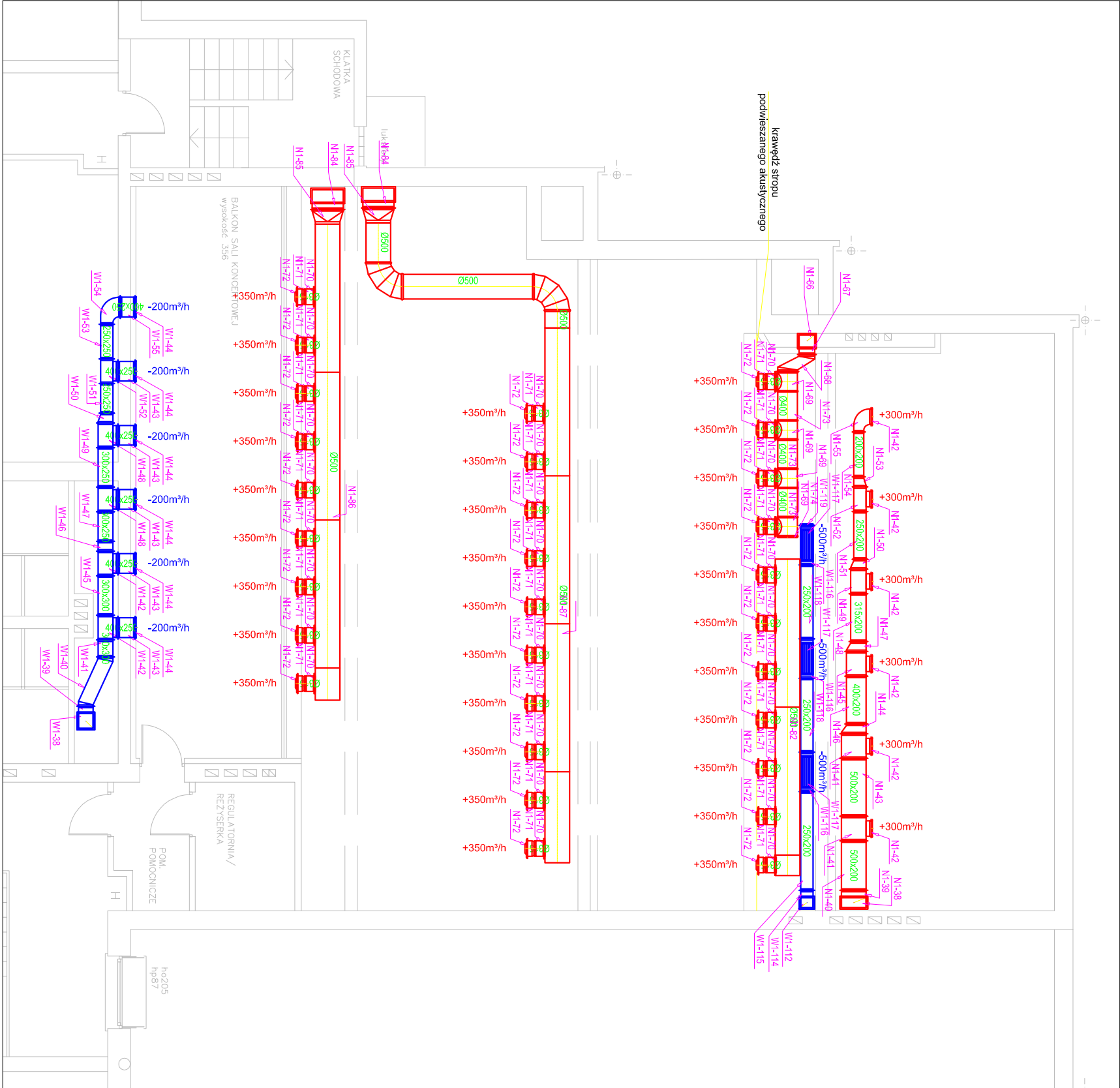


UWAGI:

1. Ze względu, iż instalacja wentylacji mechanicznej zaprojektowana została w istniejącym budynku po istniejących trasach kanałów wentylacyjnych, niezbędny jest przed realizacją dokonanie wizji lokalnej w obiekcie.
2. Do wyceny i realizacji projektu należy uwzględnić zdemontowanie i ponowne zamontowanie wyguszlających okładzin ściennych i sufitowych. (elementy akustyki sali koncertowej)
3. Kanały należy zaizolować 4cm warswą wełny mineralnej na folii AL.
4. Kanał czerpny z czerpni terenowej do wentylatorni należy wyczyścić.
5. Z powodu braku możliwości wniesienia central do wentylatorni w projekcie konstrukcyjnym uwzględniono otwór rewizyjny. Największą centralę wentylacyjną, należy zamówić w pakietach do złożenia na miejscu budowy.
- Wentylatornię należy wyłożyć gresem oraz wyburzyć istniejącą komorę zmieszania i konore rozdzielnicową powietrza czepnego.
6. Istniejące układy wentylatorów nawiewnych i wymiewnych zgodnie z audytem, należy zastąpić zaprojektowanymi centralami z odzyskiem ciepła.

INWESTOR:		INSTRUMENTALIZACJA POŁĄCZONA Z AKTUALIZACJĄ DOKUMENTACJI BUDOWY STAREGO BUDYNKU DYDAKTYCZNEGO WZOSŁU INSTRUMENTALNO-PEDAGOGICZNEGO UNIWERSYTETU MUZYCZNEGO FREDERYKA CHOPINA W BIAŁYMSTOKU, UL. KAWALERYJSKA 5	
INWESTOR:		UNIWERSYTET MUZYCZNY FREDERYKA CHOPINA Z SIEDZIBĄ W WARSZAWIE	
00-368 WARSZAWA, UL. OKOLNIK 2			
NIP: 525 000 77 15, REGON: 000 275 702			
GENERALNY PROJEKTANT:			
ZŁKOWSKI – ANNA ZŁKOWSKA		Z U K O W S K I	
15-774 BIAŁYSTOK, UL. KOŁATAJA 36/10		A N N A	
NIP: 712 275 13 14, REGON: 200 863 284		Z U K O W S K A	
DATA			DATA
PROJEKTANCI		Podpis	
: inż. KRZYSZTOF CIUŃCZYK		PDL/0036/P005/06	
FAZA PROJEKTU		REMONT INSTALACJI WENT. MECHANICZNEJ Z INST. CHŁODU I Ciepła TECHNOLOGICZNEGO	
BRANŻA		: SANITARIA	
TYTUŁ RYSUNKU		: RZUT PARTERU – INSTALACJA WENTYLACJI MECHANICZNEJ	
NR RYSUNKU			
SKALA: 1:100		S/02	
DATA			
<p>INIEŻELNIJ PROJEKT JEST WŁASNOŚCIĄ JEJEGO AUTORÓW. KOPIOWANIE, PUBLIKOWANIE ORAZ WYKORZYSTYWANIE PROJEKTU DO JAKICHKOLWIEK INNYCH CEŁÓW BEZ WIEDZY I ZGODY AUTORÓW JEST ZABRONIONE NA MOCY USTAWY O PRAWIE AUTORSKIM I PRAWACH POINWENTYCH Z DNIA 4 LUTEGO 1994 R. (OZ. U. Z 1994 R., NR 24, POZ. 83)</p>			
NR STRONY			



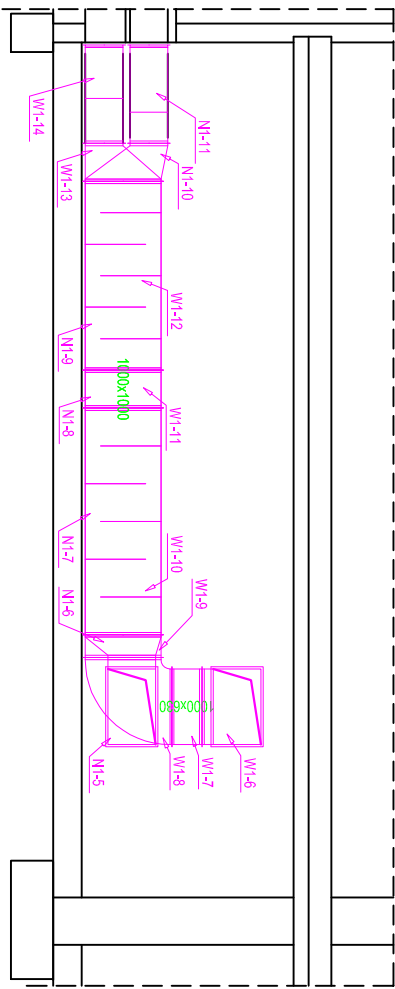
UWAGI:

1. Ze względu, iż instalacja wentylacji mechanicznej zaprojektowana została w istniejącym budynku po istniejących trasach kanałów wentylacyjnych, niezbędny jest przed realizacją dokonanie wizji lokalnej w obiekcie.
2. Do wyceny i realizacji projektu należy uwzględnić zdemontowanie i ponowne zamontowanie wygłuszających okładzin ściennych i sufitowych. (elementy akustyki sali koncertowej)
3. Kanały należy zaizolować 4cm warswą wełny mineralnej na folii AL.
4. Kanał czerpny z czerpni terenowej do wentylatorni należy wyczyścić.
5. Z powodu braku możliwości wniesienia central do wentylatorni w projekcie konstrukcyjnym uwzględniono otwór rewizyjny. Największą centralę wentylacyjną, należy zamówić w pakietach do złożenia na miejscu budowy.
- Wentylatornię należy wyłożyć gresem oraz wyburzyć istniejąca komore mieszcząca i konore rozdzielaczową powietrza czerpnego.
6. Istniejące układy wentylatorów nawiewnych i wymiewnych zgodnie z audytem, należy zastąpić zaprojektowanymi centralami z odzyskiem ciepła.

INWESTYCJA:			
TERMOODERYZACJA POŁĄCZONA Z AKTUALIZACJĄ DOKUMENTACJI BUDOWY STAREGO BUDYNKU DYDAKTYCZNEGO W OZDZIEŻY INSTRUMENTALNO-PEDAGOGICZNEGO UNIWERSYTETU MUZYCZNEGO FRYDERYKA CHOPINA W BIAŁYMOSTKU, UL. KAWALERYJSKA 5			
INWESTOR:			
UNIWERSYTET MUZYCZNY FRYDERYKA CHOPINA Z SIEDZIBĄ W WARSZAWIE			
00-368 WARSZAWA; UL. OKOLNIK 2			
NIP: 525 000 77 15, REGON: 000 275 702			
GENERALNY PROJEKTANT:			
ZUKOWSKI – ANNA ZUKOWSKA			
15-774 BIAŁYSTOK, UL. KOŁŁĄTAJA 36/10			
NIP: 712 275 13 14, REGON: 200 863 284			
DANE		DATA	PODPIS
PROJEKTANCI			
: inż. KRZYSZTOF CIUŃCZYK		PDL/0036/P005/06	
FAZA PROJEKTU : REMONT INSTALACJI WENT. MECHANICZNEJ Z INST. OCHODU I CIEPŁA TECHNOLOGICZNEGO			
BRANŻA : SANITARNIA			
TYTUŁ RYSUNKU : RZUT PIĘTRA – INSTALACJA WENTYLACJI MECHANICZNEJ			
NR RYSUNKU			
SKALA: 1:50			
DATA			
NIEUJASNIŁY PROJEKT JEST WŁASNOŚCIĄ JEJEGO AUTORÓW. KOPLOWANIE, PUBLIKOWANIE ORAZ WYKORZYSTYWANIE PROJEKTU DO JAKICHKOLWIEK INNYCH CEŁÓW BEZ WIEDZY I ZGODY AUTORÓW JEST ZABRONIONE NA MOCY USTAWY O PRAWIE AUTORSKIM I PRAWACH POKEWNYCH Z DNIA 4 LUTEGO 1994 R. (DZ. U. Z 1994 R., NR 24, POZ. 83)			
NR STRONY			

S/03

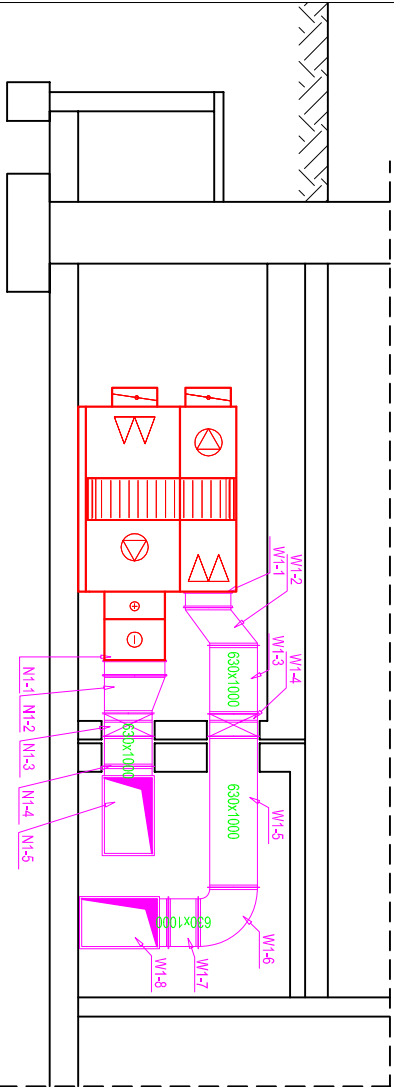
PRZEKRÓJ B-B SKALA 1:100



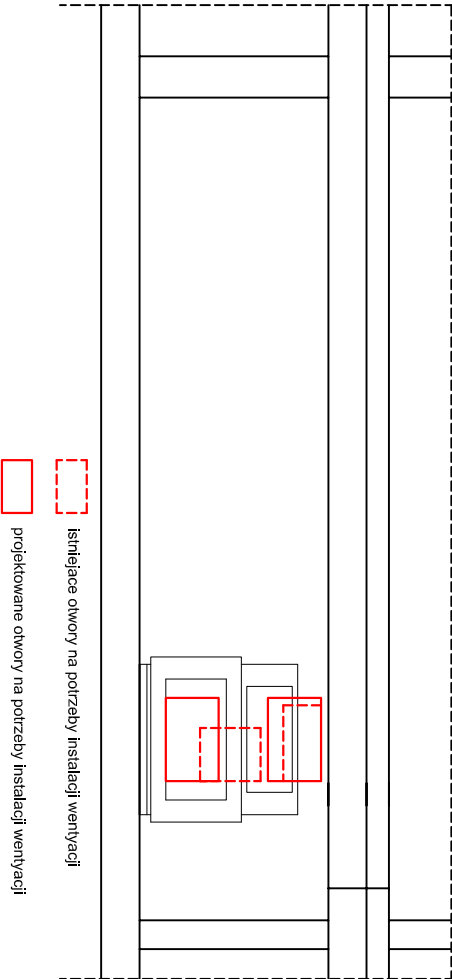
UWAGI:

1. Ze względu, iż instalacja wentylacji mechanicznej zaprojektowana została w istniejącym budynku po istniejących trasach kanałów wentylacyjnych, niezbędnym jest przed realizacją dokonanie wizji lokalnej w obiekcie.
2. Do wyceny i realizacji projektu należy uwzględnić zdemontowanie i ponowne zamontowanie wyguszających okładzin ściennych i sufitowych. (elementy akustyki sali koncertowej)
3. Kanały należy zaizolować 4cm warswą wełny mineralnej na folii AL.
4. Kanał czerpny z czerpni terenowej do wentylatorni należy wyczyścić.
5. Z powodu braku możliwości wniesienia central do wentylatorni w projekcie konstrukcyjnym uwzględniono otwór rewizyjny. Największą centralę wentylacyjną, należy zamówić w pakietach do złożenia na miejscu budowy.
- Wentylatornię należy wyłożyć gresem oraz wyburzyć istniejąca komora mieszcząca i konore rozdzielaczową powietrza czerpnego.
6. Istniejące układy wentylatorów nawiewnych i wymiewnych zgodnie z audytem, należy zastąpić zaprojektowanymi centralami z odzyskiem ciepła.

PRZEKRÓJ A-A SKALA 1:100



PRZEKRÓJ C-C SKALA 1:100
(otworowanie w ścianie pomiędzy wentylatornią, a tłumikowaniem)



INWESTYCJA:
TERMO-MODERNIZACJA POŁĄCZONA Z AKTUALIZACJĄ DOKUMENTACJI BUDOWY STAREGO BUDYNKU DODAKTYCZNEGO WOZAKU INSTRUMENTALNO-PEDAGOGICZNEGO UNIWERSYTETU MUZYCZNEGO FRYDERYKA CHOPINA
W BIAŁYMSTOKU, UL. KAWALERYJSKA 5

INWESTYTOR:
UNIWERSYTET MUZYCZNY FRYDERYKA CHOPINA Z SIEDZIBĄ W WARSZAWIE
00-368 WARSZAWA; UL. OKOLNIK 2
NIP: 525 000 77 15 , REGON: 000 275 702

GENERALNY PROJEKTANT:
ZUKOWSKI – ANNA ZUKOWSKA
15-774 BIAŁYSTOK, UL. KOŁŁĄTAJA 36/10
NIP: 712 275 13 14 , REGON: 200 863 284

DATA	DATA	PODPIS
PROJEKTANCI	inż. KRZYSZTOF CUIŃCZYK	PDL/0036/POOS/06

FAZA PROJEKTU	:	REMONT INSTALACJI WENT. MECHANICZNEJ Z INST. OCHODU I CIEPŁA TECHNOLOGICZNEGO
BRANŻA	:	SANITARNA
TYTUŁ RYSUNKU	:	PRZEKROJE – INSTALACJA WENTYLACJI MECHANICZNEJ
NR RYSUNKU		

S/04

SKALA: 1:100
DATA
NIEJUSZY PROJEKT JEST WŁASNOŚCIĄ JEJEGO AUTORÓW. KOPLOWANIE, PUBLIKOWANIE ORAZ WYKORZYSTYWANIE PROJEKTU DO JAKICHKOLWIEK INNYCH CEŁÓW BEZ WIEDZY I ZGODY AUTORÓW JEST ZABRONIONE NA MOCY USTAWY O PRAWIE AUTORSKIM I PRAWACH POKREWNYCH Z DNIA 4 LUTEGO 1994 R. (DZ. U. Z 1994 R., NR 24, POZ. 83)
NR STRONY